

UNIDAD DE EJECUCIÓN U.E.1

DATOS GENERALES

Superficie total	30.648,0	m² suelo
Aprovechamiento tipo	0,82	m²t/m²s
Edificabilidad total	25.071,60	m² techo

Total superficie cedida	16.176,00	m²	52,8%
Superficie privada	14.472,00	m²	47,2%

SUPERFICIES

Residencial				14472	m² suelo	47,2%
tipología ensanche	11706	m ² suelo	38,2%			
vivienda unifamiliar aislada-pareada	2766	m ² suelo	9,0%			
vivienda unifamiliar adosada	0	m ² suelo	0,0%			
Dotacional				16176	m² suelo	52,8%
equipamiento	4589	m ² suelo	15,0%			
red viaria + aparcamiento	11446	m ² suelo	37,3%			
zonas verdes	141	m ² suelo	0,5%			

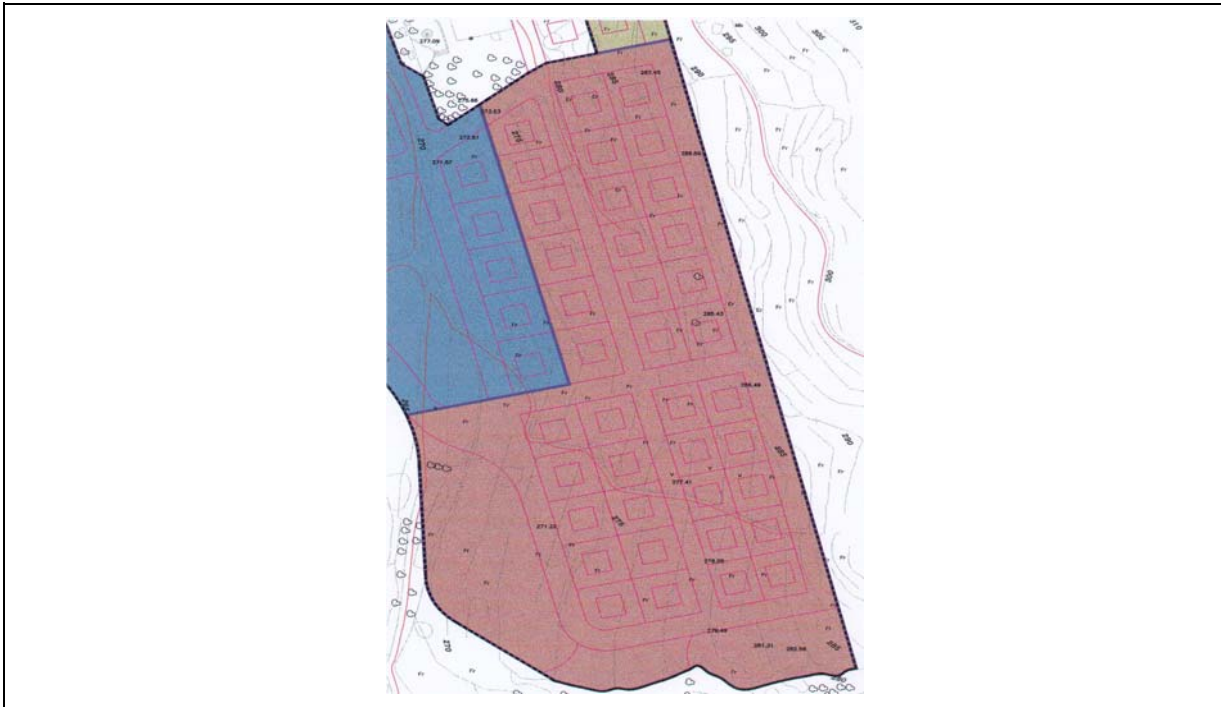
APROVECHAMIENTOS SOBRE PARCELA NETA

tipología tradicional	2	m ² v/m ² s		23412	m ² techo
vivienda unifamiliar aislada-pareada	0,6	m ² v/m ² s		1659,6	m ² techo
vivienda unifamiliar adosada	0,7	m ² v/m ² s		0	m ² techo

OBSERVACIONES

El equipamiento no cuenta con ningún destino predeterminado. destino del 10% del AT que corresponde al Ayuntamiento. Se destinará a VPO.

EI



UNIDAD DE EJECUCIÓN U.E.2

DATOS GENERALES

Superficie total	33.521,0 m² suelo
Aprovechamiento tipo	0,311 m²t/m²s
Edificabilidad total	10411 m² techo

Total superficie cedida	16169 m²	48,2%
Superficie privada	17352 m²	51,8%

SUPERFICIES

Residencial			17352 m² suelo	51,8%
tipología tradicional	0	m ² suelo	0,0%	
vivienda unifamiliar aislada-pareada	17352	m ² suelo	51,8%	
vivienda unifamiliar adosada	0	m ² suelo	0,0%	
Dotacional			16169 m² suelo	48,2%
equipamiento	0	m ² suelo	0,0%	
red viaria + aparcamiento	9425	m ²	28,1%	
zonas verdes	6744	m ²	20,1%	

APROVECHAMIENTOS SOBRE PARCELA NETA

tipología tradicional	2	m ² t/m ² s	0	m ² techo
vivienda unifamiliar aislada-pareada	0,6	m ² t/m ² s	10411,2	m ² techo
vivienda unifamiliar adosada	0,7	m ² t/m ² s	0	m ² techo

OBSERVACIONES

El equipamiento no cuenta con ningún destino predeterminado. El destino del 10% del AT que corresponde al Ayuntamiento. Se destinará a VPO.



UNIDAD DE EJECUCIÓN U.E.3

DATOS GENERALES

Superficie total	9.788,0	m² suelo
Aprovechamiento tipo	0,229	m²t/m²s
Edificabilidad total	2242	m² techo

Total superficie cedida	6052	m²	61,8%
Superficie privada	3736	m²	38,2%

SUPERFICIES

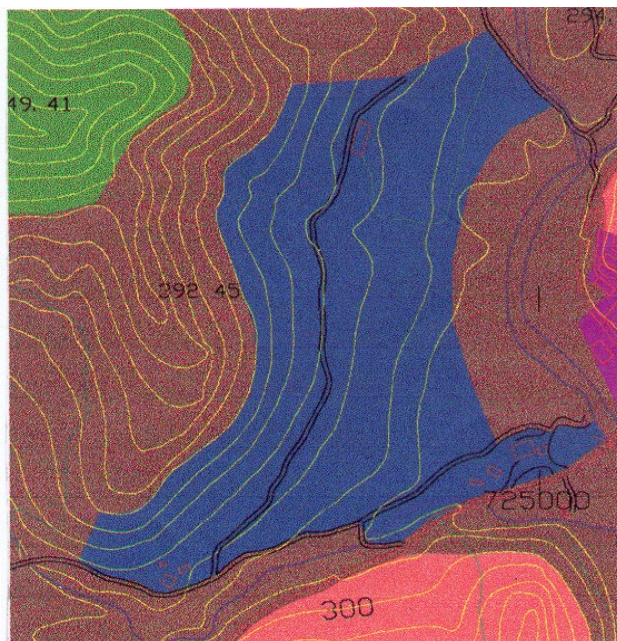
Residencial			3736	m² suelo	38,2%
tipología tradicional	0	m ² suelo	0,0%		
vivienda unifamiliar aislada-pareada	3736	m ² suelo	38,2%		
vivienda unifamiliar adosada	0	m ² suelo	0,0%		
Dotacional			6052	m² suelo	61,8%
equipamiento	455	m ² suelo	4,6%		
red viaria + aparcamiento	4223	m ²	43,1%		
zonas verdes	1374	m ²	14,0%		

APROVECHAMIENTOS SOBRE PARCELA NETA

tipología tradicional	2	m ² t/m ² s	0	m ² techo
vivienda unifamiliar aislada-pareada	0,6	m ² t/m ² s	2241,6	m ² techo
vivienda unifamiliar adosada	0,7	m ² t/m ² s	0	m ² techo

OBSERVACIONES

El destino del 10% del AT que corresponde al Ayuntamiento. Se destinará a VPO.



SECTOR R1
Corresponde a los suelos urbanizables residenciales

DATOS GENERALES

Superficie total	163059,0	m² suelo
Aprovechamiento tipo	0,400	m²t/m²s
Edificabilidad total	65.224	m² techo

Uso principal	residencial
Densidad máxima sobre superf. Bruta	25 viv/Ha

OBSERVACIONES

Para ser edificables los terrenos comprendidos en este suelo, una vez desarrollados los correspondientes Planes Parciales, , Programas y Proyectos de urbanización, necesitarán la calificación de solar, salvo que se asegure la ejecución simultánea de la urbanización y de la edificación mediante garantías que reglamentariamente se determinen. Se atenderá a las cesiones mínimas establecidas por el reglamento

Habrà correspondencia dimensional entre Plan Parcial y el Sector



UNIDAD DE EJECUCIÓN U.E.4

DATOS GENERALES

Superficie total	14.511,0 m² suelo
Aprovechamiento tipo	0,42 m²t/m²s
Edificabilidad total	6.120,60 m² techo

Total superficie cedida	4.310,00 m²	29,7%
Superficie privada	10.201,00 m²	70,3%

SUPERFICIES

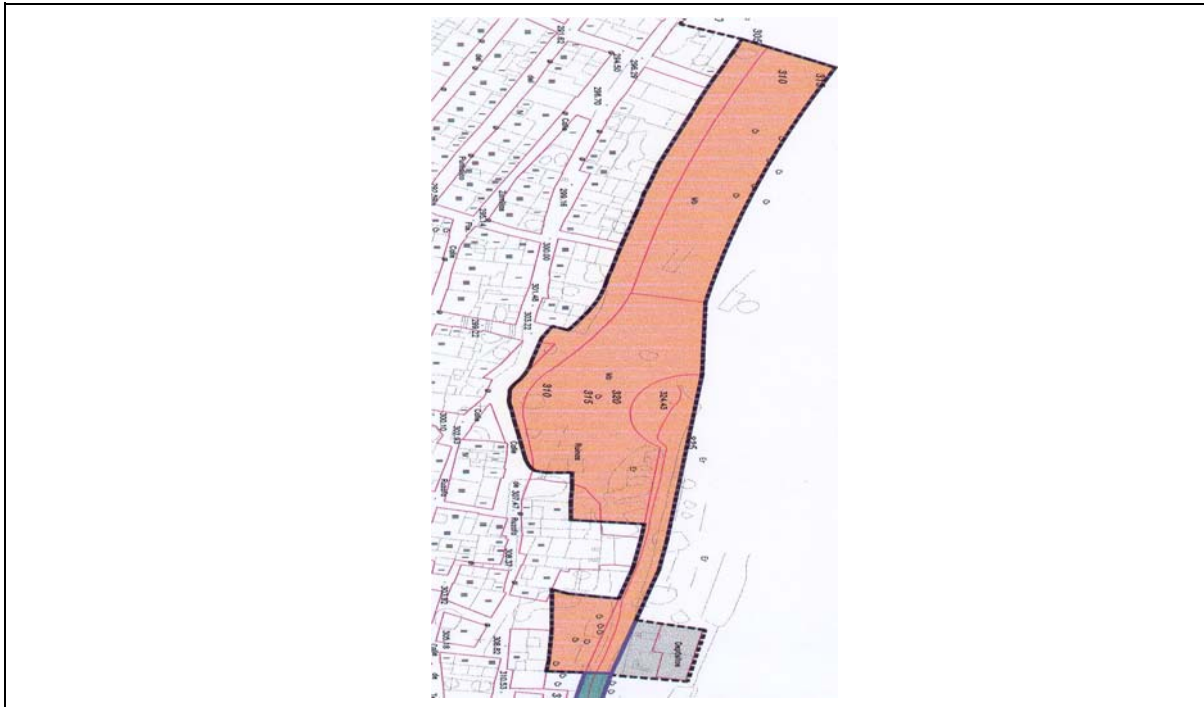
Residencial			10201 m² suelo	70,3%
tipología tradicional	0 m ² suelo	0,0%		
vivienda unifamiliar aislada-pareada	10201 m ² suelo	70,3%		
vivienda unifamiliar adosada	0 m ² suelo	0,0%		
Dotacional			4310 m² suelo	29,7%
equipamiento	0 m ² suelo	0,0%		
red viaria + aparcamiento	4310 m ² suelo	29,7%		
zonas verdes	0 m ² suelo	0,0%		

APROVECHAMIENTOS SOBRE PARCELA NETA

tipología tradicional	2 m ² t/m ² s	0 m ² techo
vivienda unifamiliar aislada-pareada	0,6 m ² t/m ² s	6120,6 m ² techo
vivienda unifamiliar adosada	0,7 m ² t/m ² s	0 m ² techo

OBSERVACIONES

El equipamiento no cuenta con ningún destino predeterminado. El destino del 10% del AT que corresponde al Ayuntamiento. Se destinará a VPO.



UNIDAD DE EJECUCIÓN U.E.5

DATOS GENERALES

Superficie total	7.757,0	m² suelo
Aprovechamiento tipo	0,897	m²t/m²s
Edificabilidad total	6956	m² techo

Total superficie cedida	4279	m²	55,2%
Superficie privada	3478	m²	44,8%

SUPERFICIES

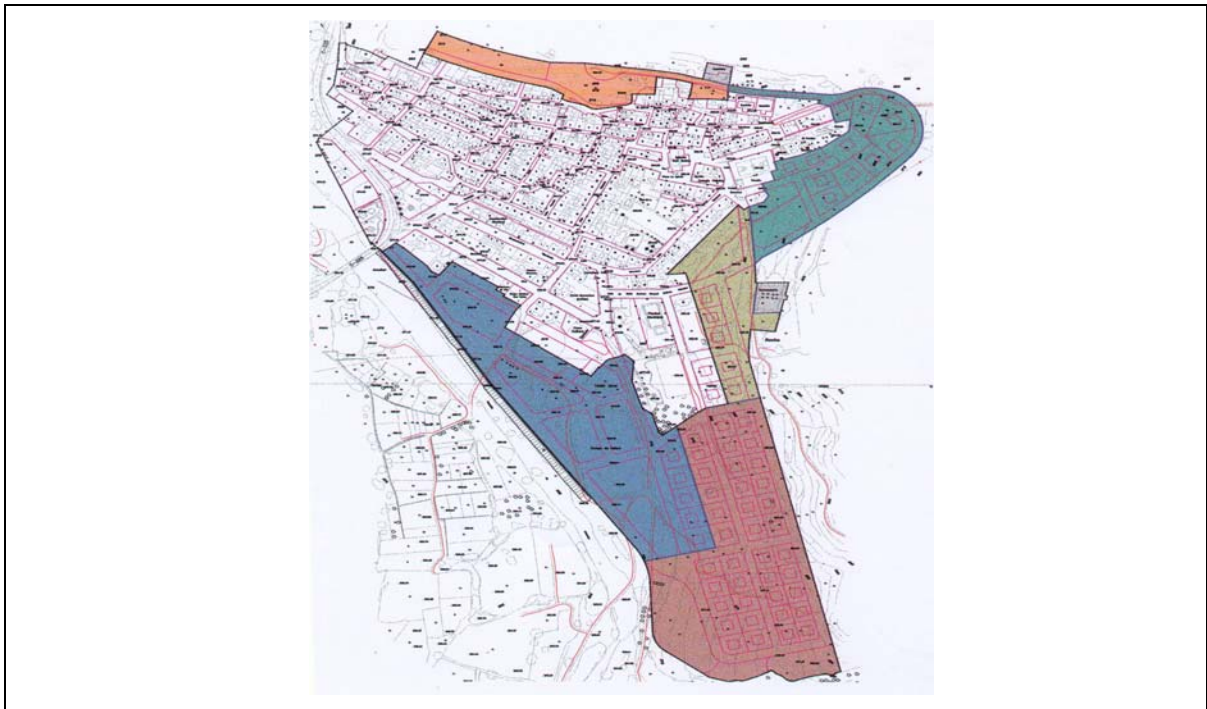
Residencial			3478	m² suelo	44,8%
tipología tradicional	3478	m ² suelo			44,8%
vivienda unifamiliar aislada-pareada	0	m ² suelo			0,0%
vivienda unifamiliar adosada	0	m ² suelo			0,0%
Dotacional			4279	m² suelo	55,2%
equipamiento	0	m ² suelo			0,0%
red viaria + aparcamiento	2342	m ²			30,2%
zonas verdes	1937	m ²			25,0%

APROVECHAMIENTOS SOBRE PARCELA NETA

tipología tradicional	2	m ² t/m ² s	6956	m ² techo
vivienda unifamiliar aislada-pareada	0,6	m ² t/m ² s	0	m ² techo
vivienda unifamiliar adosada	0,7	m ² t/m ² s	0	m ² techo

OBSERVACIONES

El equipamiento no cuenta con ningún destino predeterminado. El destino del 10% del AT que corresponde al Ayuntamiento. Se destinará a VPO.	El
---	----



FICHA RESUMEN DE TODAS LAS UE DELIMITADAS

DATOS GENERALES

Superficie total	96225,0	m² suelo
Aprovechamiento tipo	0,528	m²t/m²s
Edificabilidad total	50801	m² techo

Total superficie cedida	46986	m²	48,8%
Superficie privada	49239	m²	51,2%

SUPERFICIES

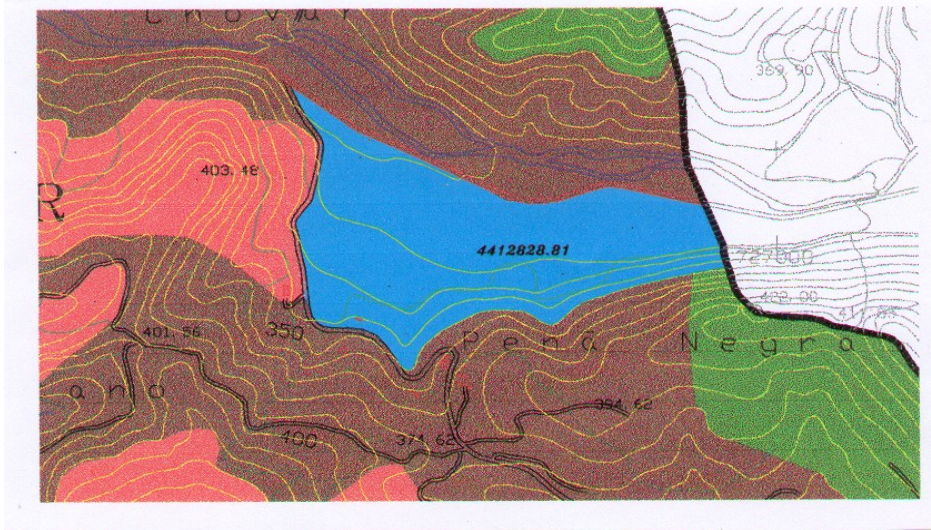
Residencial			49239	m² suelo	51,2%
tipología tradicional	15184	m ² suelo	15,8%		
vivienda unifamiliar aislada-pareada	34055	m ² suelo	35,4%		
vivienda unifamiliar adosada	0	m ² suelo	0,0%		
Dotacional			46986	m² suelo	48,8%
equipamiento	5044	m ² suelo	5,2%		
red viaria + aparcamiento	31746	m ²	33,0%		
zonas verdes	10196	m ²	10,6%		

APROVECHAMIENTOS SOBRE PARCELA NETA

tipología tradicional	2	m ² t/m ² s	30368	m ² techo
vivienda unifamiliar aislada-pareada	0,6	m ² t/m ² s	20433	m ² techo
vivienda unifamiliar adosada	0,7	m ² t/m ² s	0	m ² techo

OBSERVACIONES

--



SECTOR I1
Corresponde a los suelos urbanizables industriales

DATOS GENERALES

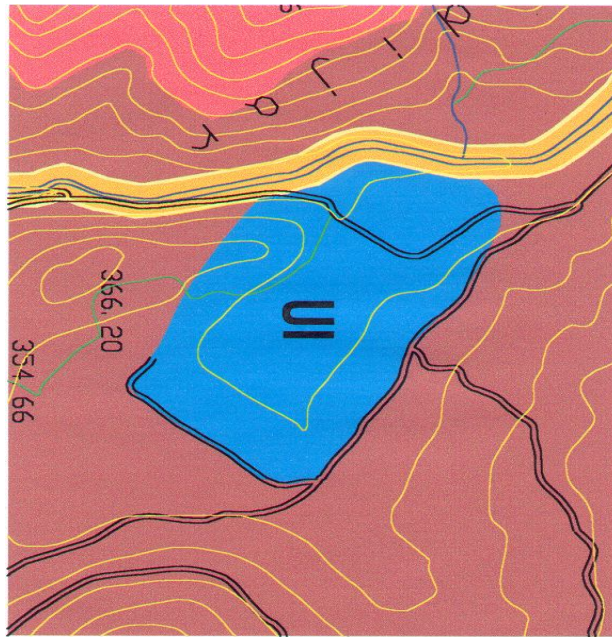
Superficie total	140283,0	m² suelo
Aprovechamiento tipo	0,700	m²t/m²s
Edificabilidad total	98.198	m² techo

Uso principal	industrial
Densidad máxima sobre superf. Bruta	-----

OBSERVACIONES

Para ser edificables los terrenos comprendidos en este suelo, una vez desarrollados los correspondientes Planes Parciales, Programas y Proyectos de urbanización, necesitarán la calificación de solar, salvo que se asegure la ejecución simultánea de la urbanización y de la edificación mediante garantías que reglamentariamente se determinen.

Habrá correspondencia dimensional entre Plan Parcial y el Sector



SECTOR 12
Corresponde a los suelos urbanizables industriales

DATOS GENERALES

Superficie total	60648,0	m² suelo
Aprovechamiento tipo	0,700	m²t/m²s
Edificabilidad total	42.454	m² techo

Uso principal	industrial
Densidad máxima sobre superf. Bruta	-----

OBSERVACIONES

Para ser edificables los terrenos comprendidos en este suelo, una vez desarrollados los correspondientes Planes Parciales, Programas y Proyectos de urbanización, necesitarán la calificación de solar, salvo que se asegure la ejecución simultánea de la urbanización y de la edificación mediante garantías que reglamentariamente se determinen. La clasificación de este suelo va destinada, prioritariamente a la ubicación de la nueva planta embasadora de agua del municipio.

Habrà correspondencia dimensional entre Plan Parcial y el Sector